

○ Spádové potrubí

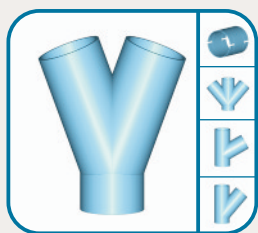
PT98

- Plastové spádové potrubí PT98 je určeno jako přímá náhrada v minulosti používaného skleněného potrubí.
- Potrubí, tvarovky a spojovací prvky, tj. pryžové těsnící manžety a hliníkové stahovací kroužky, jsou dodávány ve shodných rozměrech jako u varianty skleněné, proto je možná postupná výměna.
- Velkou výhodou proti skleněnému potrubí je jeho nerozbitnost, snadná manipulace a minimální statická elektřina. Toto potrubí je podstatně lehčí než skleněné.
- Standardní délka potrubí je 6 m, na přání zákazníka je lze dodat i v jiném rozměru. K dělení se používá nářadí na řezání kovu. Kolena je možno svařovat podle potřeby.
- Potrubí splňuje podmínky příslušných potravinářských norem a standardu HACCP.

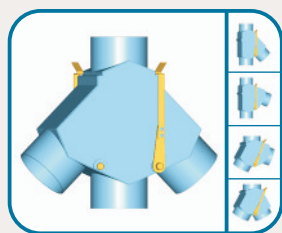
typ PT 98

- **PŘEDNOSTI**
 - ⊕ Nerozbitnost
 - ⊕ Průhlednost
 - ⊕ Minimální statická elektřina
 - ⊕ Snadná manipulace
 - ⊕ Možnost postupné výměny
 - ⊕ Nízká hmotnost

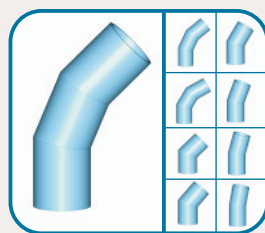
○ TVAROVKY A SPOJOVACÍ PRVKY



SPOJKA



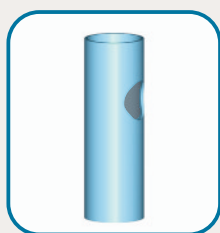
KLAPKA



KOLENO



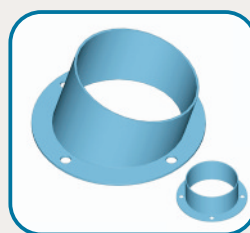
PŘECHOD



PRŮZOR



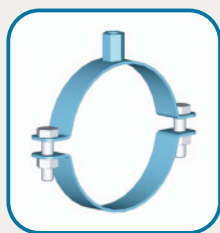
KRYT PRŮZORU



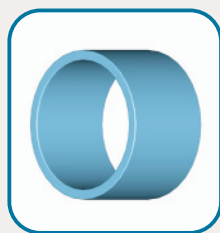
PRŮCHOD



PŘÍRUBA



ZÁVĚS



MANŽETA



GUMOVÝ KROUŽEK

○ PŘÍKLADY POUŽITÍ

